

# הסוף לסתימות בצנרת הסקשן

# Biomat filter™



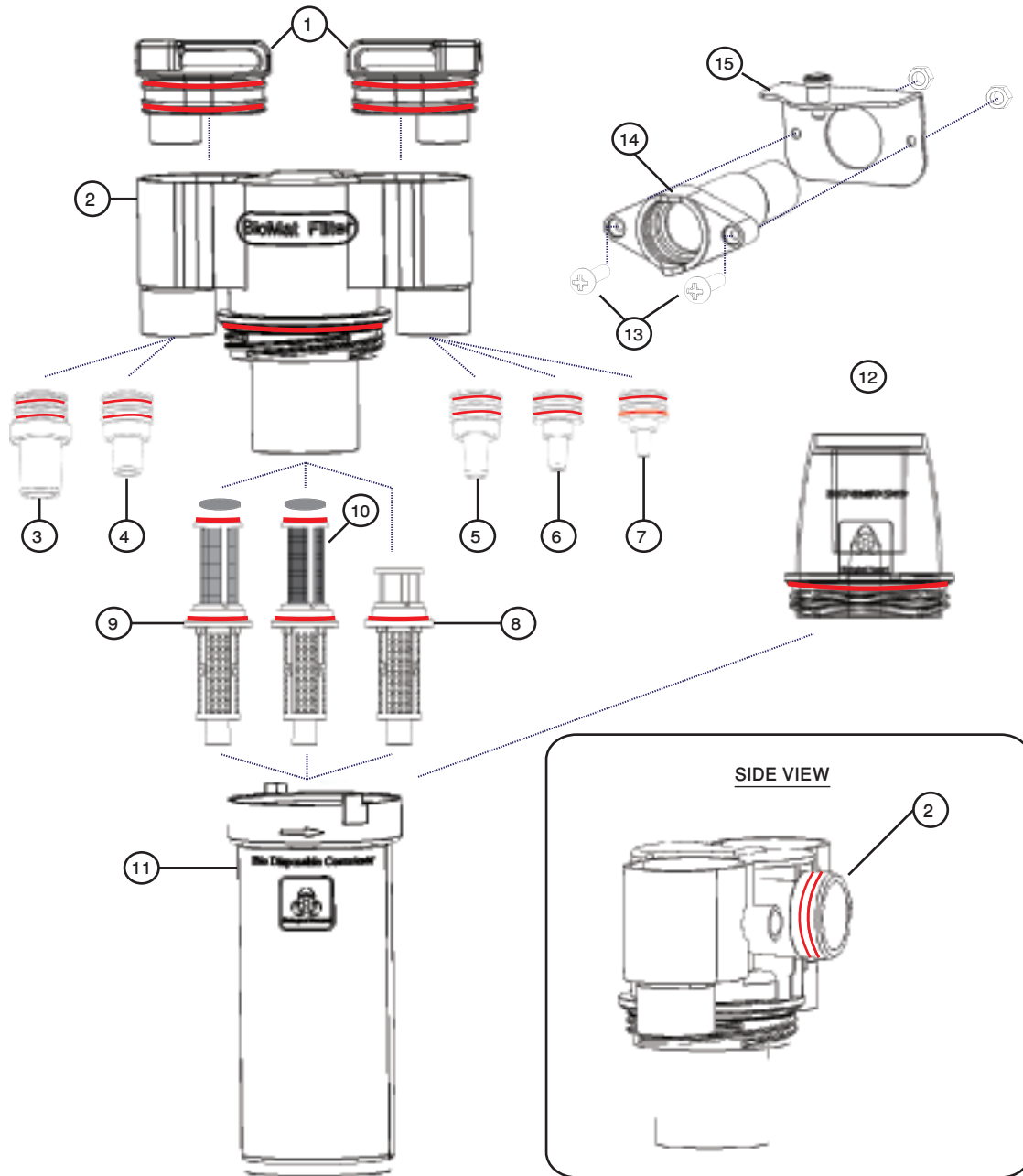
נסה ותוך זמן  
קצר תרגיש  
הבדל בעוצמת  
השאיבה

במבצע! 1,300 ש"ח\*  
קיט ביופילטר כולל התקנה  
להשיג אצל כל הטכנאים



אתי תעשיות - רח' הקישון 16 בני-ברק (ליד קניון ר"ג) טל 03-5799760  
טלפון כלל-ארצי 1800-22-1205 / DENTAL@013.NET / WWW.ETI-DENTAL.CO.IL

# BIOMAT FILTER PART LIST



#	Part Number	Description	Seal
1	BMF001	Filter Cap assy	2X 41*2mm O-ring
2	BMF002	Filter Body assy	2X 26*2mm + 1X 2-142 O-rings
3	BMF003	Ø 17 mm Connector for Aspiration tube	2X 20*2mm O-ring
4	BMF004	Ø 12 mm Connector for Aspiration tube	2X 20*2mm O-ring
5	BMF005	Ø 10 mm Connector for Aspiration tube	2X 20*2mm O-ring
6	BMF006	Ø 7 mm Connector for Aspiration tube	2X 20*2mm O-ring
7	BMF007	Ø 5.5 mm Connector for Aspiration tube	2X 20*2mm O-ring
8	BMF008	Standard Internal filter - 1 mm Filtration	Silicon Washer
9	BMF009	Double mesh Internal filter - 1mm-0.15mm Filtration	Silicon Washer + 20*2mm O-ring
10	BMF010	Double mesh Internal filter - 1mm-0.1mm Filtration	Silicon Washer + 20*2mm O-ring
11	BMF011	Canister (Sedimentation Tank)	
12	BMF012	Canister sealed Cap	1X 2-142 O-ring
13	BMF013	M6 Stainless Steel Screw Kit	
14	BMF014	Filter Housing (for 25mm-28mm vacume tubes)	
15	BMF015	Filter Pin mount unit	

# Biomat filter™

## הסוף לסתימות בצנרת הסקשן

כל רופא שיניים יודע שלכל סקשן הסתימה היא בלתי נמנעת רק BIOMAT FILTER פותר את בעיות הסתימות בסקשן

העבודה ביומט פילטר ישנה וישפר לך את יעילות העבודה 40 שנה של ניסיון במערכות סקשן הביאו לפיתוח מכשיר מתוחכם שעוצר את הסתימות במערכת הסקשן ובצנרת עד למנוע הסקשן, המכשיר עובד על 3 עקרונות:

- \* שקיעת החומרים הכבדים בתחתית המיכל
- \* כוח ציקלוני סיבובי שדוחף את המשקעים כלפי מטה
- \* מערכת פילטרים מתוכמת לסינון יעיל של הנוזלים

הסקשן שלך נסתם תוך כדי עבודה? ביומט פילטר יפתור את הבעיה, ויעלים את הסתימות בסקשן ובקו הסקשן עד למנוע. ניתן להתקנה בכל יוניט, ביומט פילטר נגיש וקל לתחזוקה. כמעט לחלוטין מבטל את הצורך בניקוי הפילטר ליד המנוע ביומט קולט אמלגם, אבנית, שבבי זהב ומתכות אצילות המנוע יעבוד ביעילות ולא יתחמם ובכך יחסוך גם באנרגיה עם ביומט פילטר לא יהיו יותר סתימות בצנרת המרפאה



## Biomat filter™

**נסה ותוך זמן קצר תרגיש הבדל בעוצמת השאיבה**  
ביומט פילטר מנקה את קו הסקשן ובכך מגביר את עוצמת השאיבה  
**הגנה על מערכת הסקשן עכשיו גם בתחילת הקו**

### מיכל אגירה נוסף

+ מכסה אטום



### ביומט-פילטר



### מתקן קיבוע מאלומיניום

+ אבטחה מפני שחרור



### מסנן ללכידת אמלגם



### 4 מסננים לשאיבה

ומתכות אצילית

עוצמתית



קיט ביומט פילטר כולל:

- התקנה ע"י טכנאי
- מיכל אגירה נוסף + מכסה
- 5 מסנני שאיבה

**במחיר מבצע!**

**1,300 ש"ח\***

**כולל התקנה**

**להשיג אצל כל הטכנאים בישראל**

\* המחיר אינו כולל מע"מ

# כולל התקנה

### צנרת נקייה - ערובה לסקשן חזק

רוב מרפאות השיניים נתקלות בתופעה של היחלשות הסקשן הבעיה נוצרת מאחר ובכל פעם שמשמשים בסקשן שואבים פסולת לתוך הצנרת, ובכל פעם שמפסיקים לשאוב, הפסולת "עומדת" בתוך הצנרת, ולאט לאט נדבקת שכבה ועוד שכבה של פסולת לצנרת עד שבשלב מסוים מרגישים ירידה בשאיבה ביומט-פילטר מסנן את המשקעים מהנוזלים, וחוסם את כניסתם לתוך הצנרת ובכך מונע היווצרות של שכבות פסולת חדשות בצנרת. עם שימוש בחומרים מתאימים לניקיון הצנרת, השכבות הסתומות שנצטברו בצנרת יפתחו והסקשן יחזור למצב אופטימאלי.

### Biomat filter™ Kit for Adec®

### קיט ביומט-פילטר לציוד Adec®

קיט ביומט-פילטר בחיבור מהיר לעמדת אדק פותר את בעיות הסתימות בקו הסקשן אפקטיבי מאוד בצנרת צרה כגון בעמדות אדק



# Biomat filter™

# הוראות שימוש

הגברת עוצמת השאיבה לאורך זמן עם שימוש בביומט פילטר  
הביומט פילטר משלב מספר טכנולוגיות סינון של פסולת הסקשן ומפריד משקעים כבר בתחילת קו הסקשן

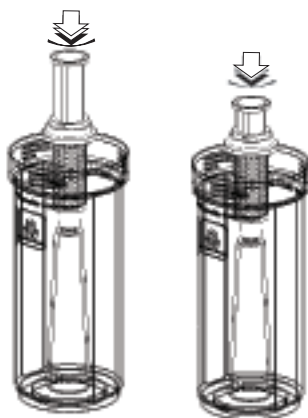
**\* יש לשאוב חומר חיטוי ולהשתמש בכפפות ומשקפי מגן בטרם פתיחת הפילטר**

יש לחבר את המיכל לבסיס הפילטר  
ע"י חצי סיבוב כנגד כיוון השעון



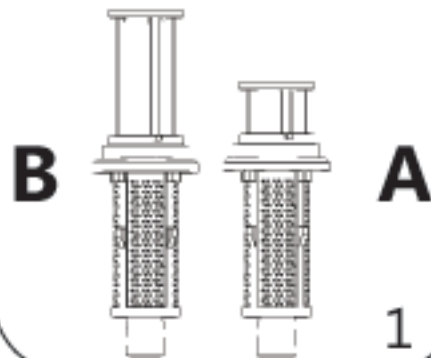
3

יש לחבר את הפילטר הנבחר אל מיכל  
האגירה על ידי לחיצת תחתית הפילטר  
לתוך הפין שבמרכז המיכל



2

יש לבחור פילטר פנימי בהתאם לסוג העבודה  
בעבודה סטנדרטית יש להשתמש בפילטר A  
(חצי פילטר)  
בעבודה עם אמלגם ו/או מתכות יש להשתמש  
בפילטר B (פילטר ארוך)



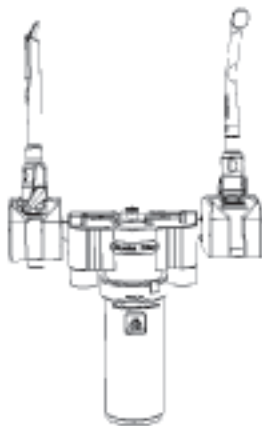
1

החלפת וניקוי הפילטר - יש לכבות את  
הסקשן (להשתמש בכפפות ומשקפי מגן)  
ובזמן שהפילטר מחובר למרקקה יש לסובב  
את מיכל חצי סיבוב ולנתקו כלפי מטה.



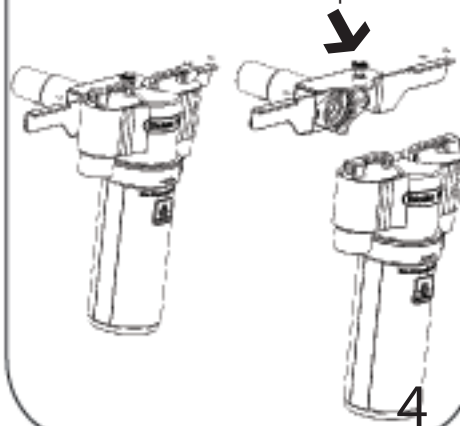
6

בין מטופל למטופל יש לשאוב חומר חיטוי  
מומלץ כ-250cc ולהשאיר את הסקשן עובד  
עוד 15 שניות לאחר שאיבת חומר החיטוי



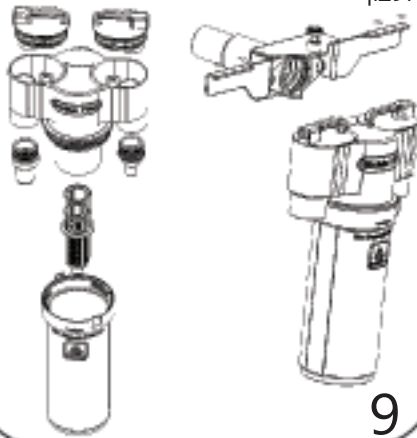
5

יש למשוך למעלה את פין האבטחה ואז ניתן  
להכניס את הביומט פילטר אל המרקקה, יש  
לודא כי הפין האבטחה ירד למטה לאחר החיבור



4

רצוי פעם בשבוע יש לנתק את הפילטר מהמרקקה  
ולפרק את הפילטר לחלקיו ולנקותו בעזרת מים  
וסבון



9

כמו כן ניתן לרוקן את המיכל לכלי איסוף  
ולנקות את הפילטר והמיכל ולהרכיב מחדש

\* לפי הוראות משרד הבריאות אם יש במיכל  
אמלגם יש חובה לאסוף את התכולה למיכל  
איסוף אמלגם (חל איסור לרוקן לביוב).



8

בזמן העברת המיכל לניקוי או לאיסוף יש  
לאטום את המיכל המלא בעזרת המכסה,  
ולחבר לבסיס הפילטר מיכל חדש עם פילטר חדש  
אנא הימנע מלהשאיר מיכל מלא ללא מכסה  
והקפד להשאירו במקום בטוח



7

