

1. העמדת הכסא הדנטלי

2. יש להוביל את הכסא הדנטלי על משטח העץ המסופק עמו, על מנת לשמור על שלמות דושת הפיקוד וחלקי פלסטיק נוספים.

3. כאשר הכסא ממוקם בקרבה מספקת למקום המיועד להתקנה, הפרד את משטח העץ מהכסא, ע"י פתיחת 2 ברגים הממוקמים אחד בכל קצה של ידית ההרמה. יש לשים לב לא לנתק את בורג ההלן שנמצא במרכז ידית ההרמה מפני שזהו הבורג שמקבע את ידית ההרמה.



4. לאחר שהכסא נותק ממשטח העץ יש להיזהר לא להטות את הכסא לאחור או לצדדים, אפשר להטות את הכסא רק קדימה.

5. יש למקם את הכסא לפי התוכנית, כאשר לאחר הנחת הכסא במקומו האינסטלציה היוצאת מהרצפה תהיה בתוך החלל בבסיס הכסא.

6. לאחר שהכסא הונח במקומו יש לנתק את ידית ההרמה ע"י פתיחת 2 ברגי ההלן.



2. חיבור האדפטור

1. חבר את הכסא לחשמל, לצורך כך יש להשתמש במתאם שקע אירופאי לשקע ישראלי.
2. הרם את הכסא למקסימום גובה ע"י שימוש בדוושה.



3. יש לחבר את האדפטור הראשי לכסא (יש להדק את חמשת הברגים).



4. הוצא את פקקי הפלסטיק של אדפטור הלהבה.



5. חבר את אדפטור הלהבה לאדפטור הראשי, יש להדק את הברגים ביד בלבד.



6. יש לבדוק אם הלהבה מפולסת, אנכית ואופקית.



7. במידה ויש צורך בפילוס, החלט איזה חלק מאדפטור הלהבה ברצונך להגביה, פתח את שני הברגים העליונים בצד שברצונך להגביה, ומנגד חזק את ברגי הפילוס בתחתית האדפטור הראשי עד אשר האדפטור הלהבה מפולס.



8. הדק את ברגי החיבור בין האדפטור הראשי לבין הלהבה וסגור את כיסויי הפלסטיק.



3. חיבור העמוד

1. מקם את העמוד כך שחלקו בעל הצינור יהיה רחוק יותר מהכסא.
2. חבר את הברגים בחלקו התחתון של העמוד והדק אותם.



4. העמדת המרקקה

1. שחרר את המרקקה מאריזתה החיצונית בלבד.
2. השחל את הציר המרכזי של המרקקה לתוך הבוקסה בלהבה.



3. חבר את הברזים ע"י דחיפה קלה.



4. חברת את ידית הדלת אל הדלת (לדלת שקרובה לכסא אין ידית).



5. הכנס את הפילטר והמסננת למקומם.



4. חיבור זרוע לצנרת הסקשן

1. כדאי לפתוח את אריזת הזרוע באופן חלקי, כך שרק הקצה התחתון של הזרוע ייחשף (נוח יותר לעבודה).
2. להשחיל את כבל החשמל שיוצא מהזרוע לתוך המחבר שבמרקקה.

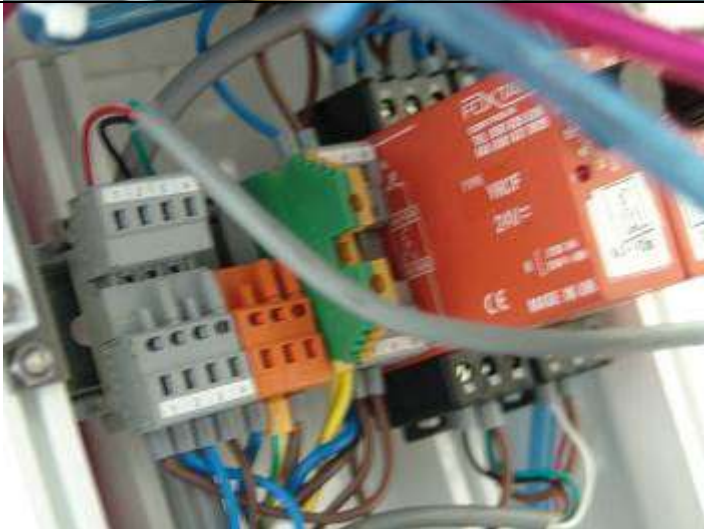
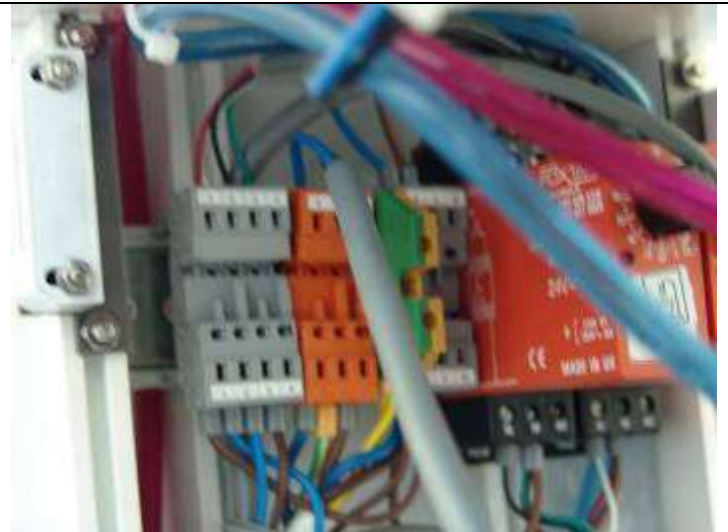
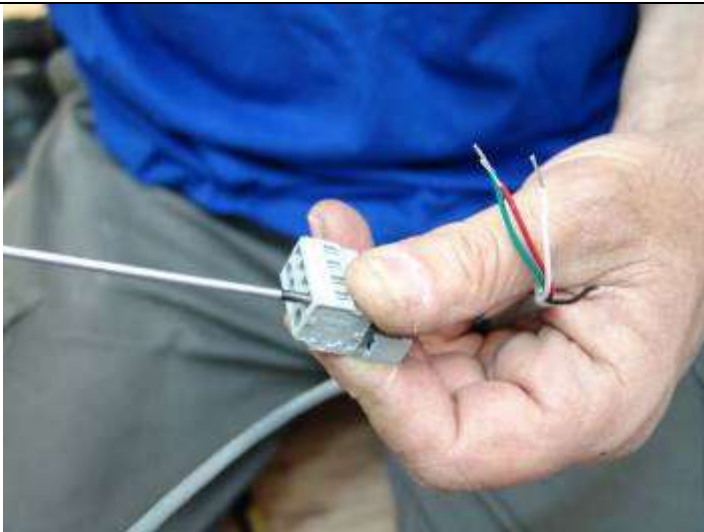


3. יש לסגור את הבורג המקבע את הזרוע.



3. יש לשחרר את חלקו העליון של הפלאג האפור ע"י משיכה כלפי מעלה
4. יש לחבר את כבלי פיקוד הסקשן בצורה הבאה:
I. חיבור מס' 1 – אדום
II. חיבור מס' 2 – לבן
III. חיבור מס' 3 – שחור

IV. חיבור מס' 4 – ירוק
5. חבר את הפלאג בחזרה למקומו.

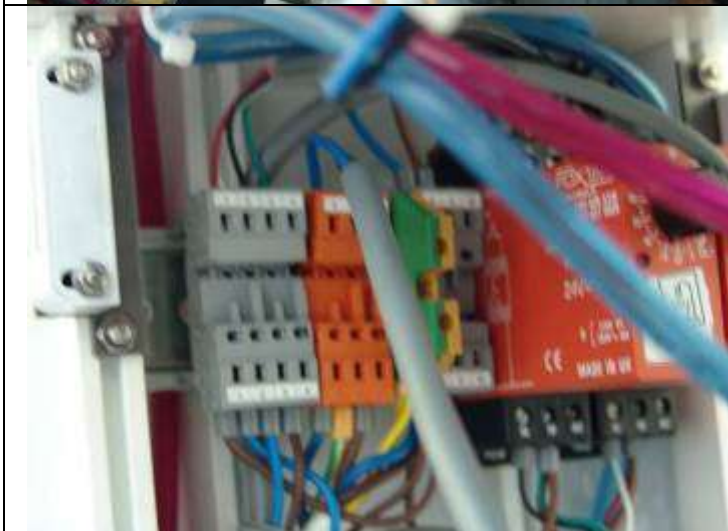
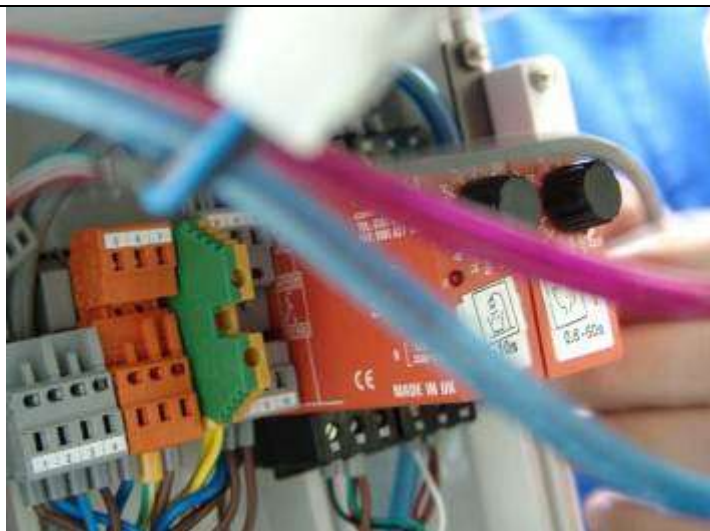


5. התקנת המנורה

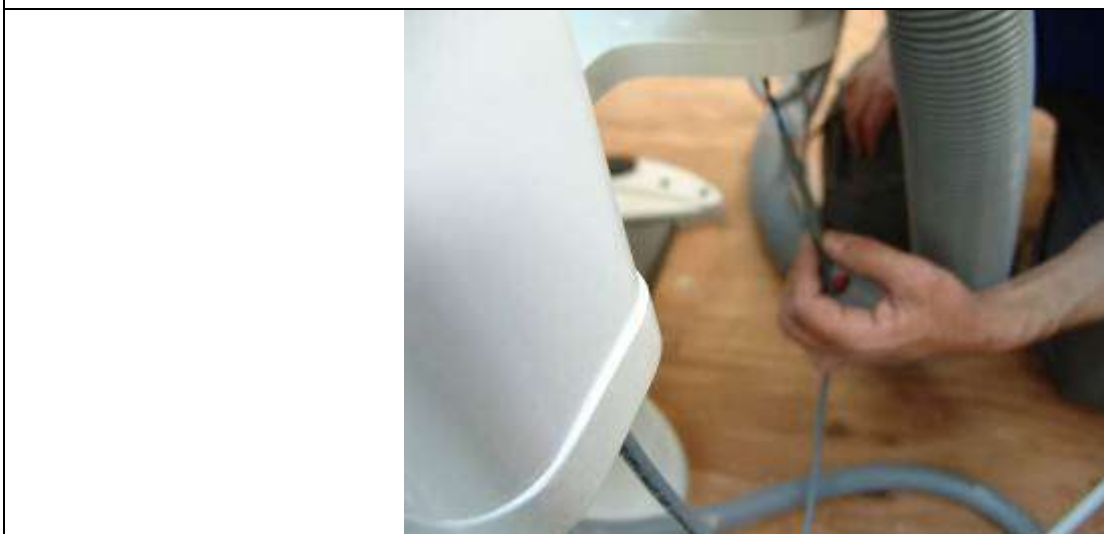
1. פתח את אריזת המנורה השחל את הטבעת הכסופה על הציר
2. החזק את המנורה בצורה יציבה והשחל את כבל החשמל לתוכו
3. השחל את ציר המנורה לתוך העמוד.



4. השחל את כבל המנורה לתוך גוף המרקקה דרך הציר הראשי של המרקקה.
5. חבר את כבלי המנורה לפלאג הכתום באופן הבא:
 - I. לחיבור מס' 5 – כחול
 - II. לחיבור מס' 7 חום



6. בלהבה ישנם חורים לאזיקונים, השתמש בהם להחביא את כבל החשמל, עודף כבל שחרר בגוף המרקקה.



5. העמדת היוניט

1. פתח את אריזת היוניט וחבר בין זרועות היוניט ע"י משיכת הצנרת מצד אחד ודחיפת הזרוע למקומה.



3. השחל את צנרת היוניט לתוך העמוד עד אשר ציר הזרוע יכנס למקומו



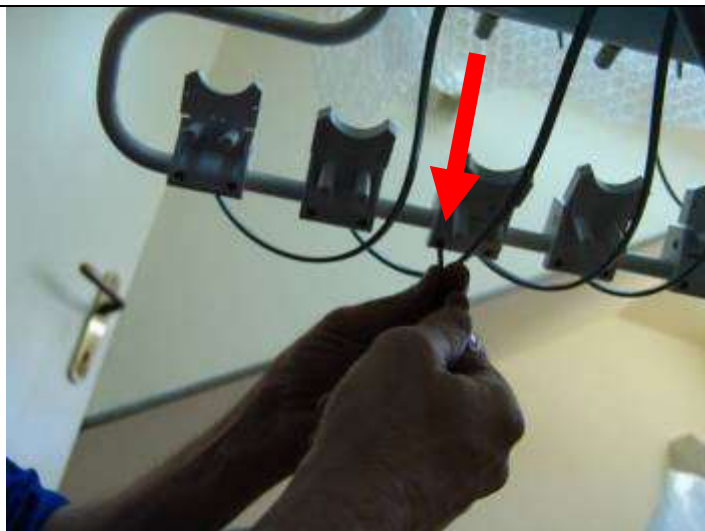
4. קדח בבסיס הכסא חור בעזרת מקדח כוס.

5. השחל את צנרת היוניט לתוך בסיס הכסא – לשים לב שהכסא יהיה במצב הגבוה ביותר שלא תחסר צנרת.

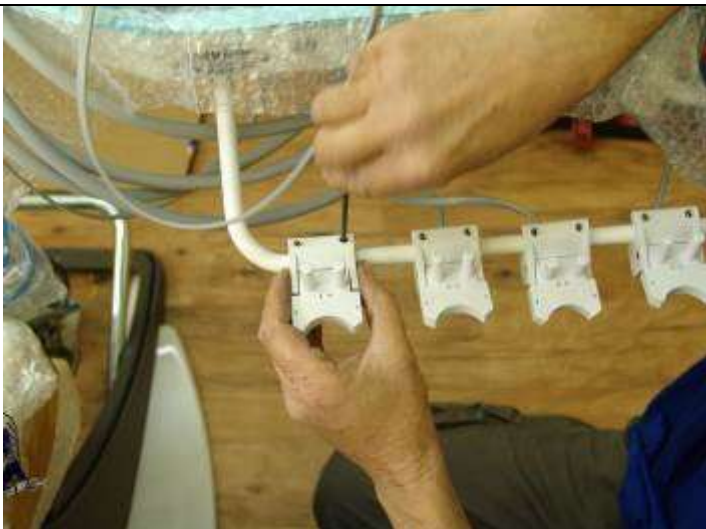


5. התקנת מתלי היד

1. שחרר את הברגים המקבעים את בסיסי מתלי היד.



2. סובב את הבסיסים כך שהבליטות יהיו כלפי מעלה
3. חזק את המתלים במצב זה, הקפד שכולם יהיו באותה זווית.
4. הנך את המתלים הנשלפים במקומם



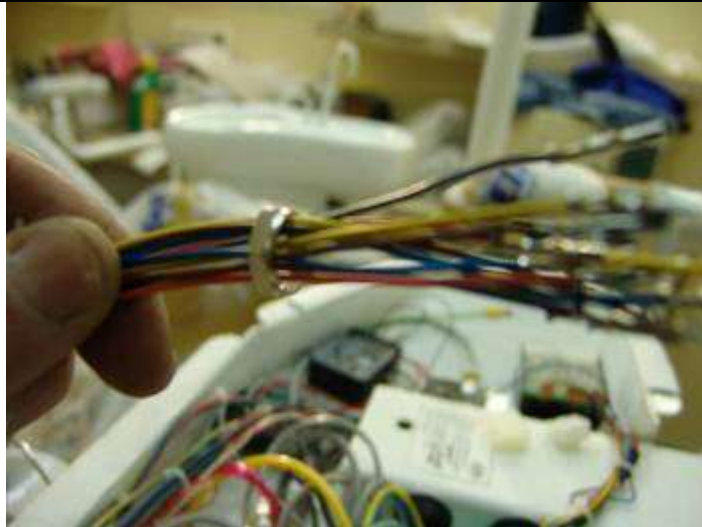
5. התקנת כוסית הניקוז

1. חבר את כוסית הניקוז אל המחבר המצוי בחלקו התחתון של היוניט, יש לסגור את הכוסית כאשר מצוי בתוכה וטרול (ספוג עגול) בודד.

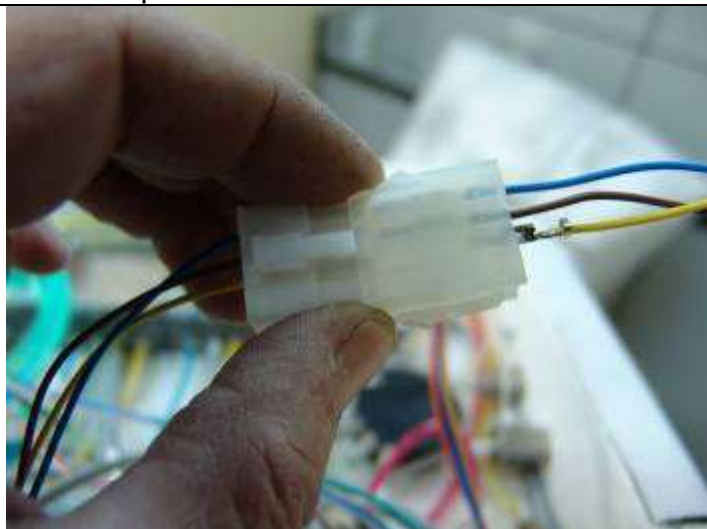
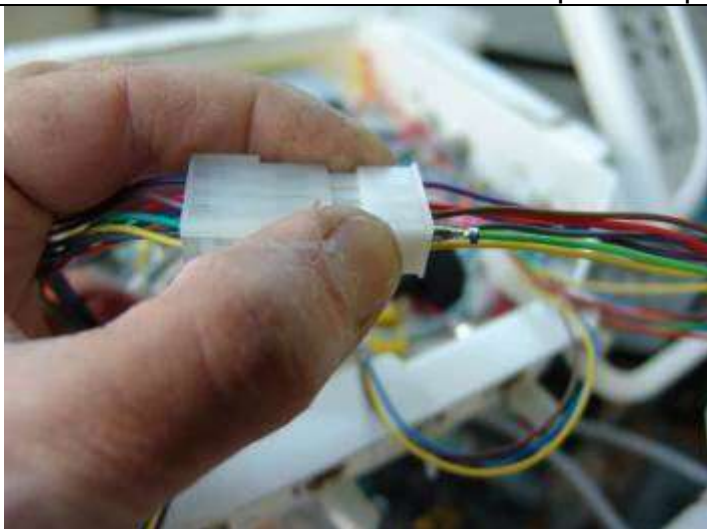


6. התקנת הפיקוד הידני

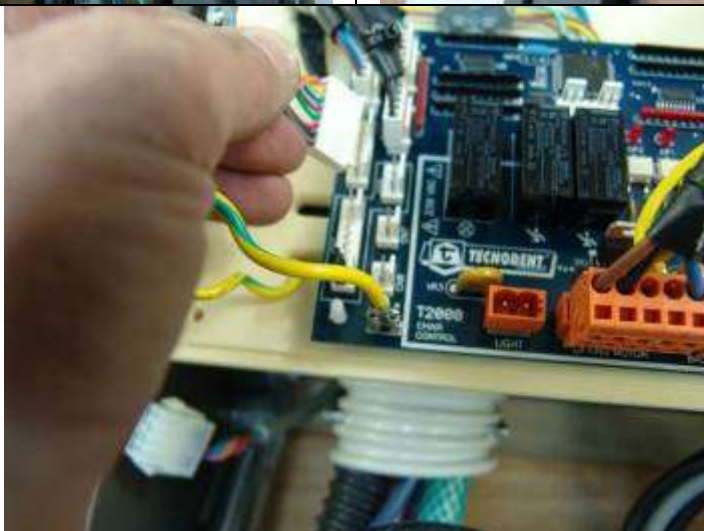
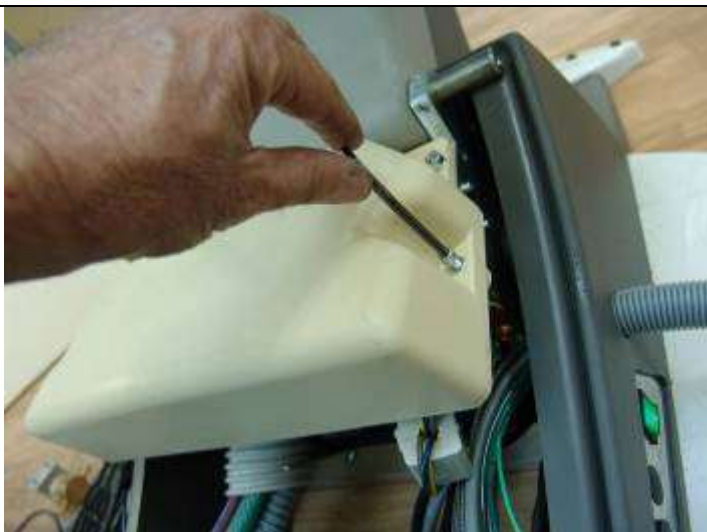
1. השחל את האום הסגירה דרך כבלי הפיקוד.
2. השחל את כבלי הפיקוד דרך החור המצוי בחלקו הרחוק מכסא הטיפול.
3. קבע את הפיקוד ע"י הבורג המרכזי וחזק בעזרת שני ברגיי הלן נוספיים.



4. את כבלי הפיקוד חבר אל המחברים הנמצאים ביוניט בצורה של צבע מול צבע
5. שים לב לצבעים מפני שכבל שחובר למקום מוטעה יהיה קשה לחילוץ.



6. בקופסת החיבורים, מבין הצנרת הקיימת יש לחבר לפלג הפיקוד שקיים את פלאג ההתאמה לכסא טכנודנט.
7. לפתוח את קופסת הכרטיס האלקטרוני, לחבר את הפלאג אל כניסת CN2, ולסגור בחזרה.



7. התקנת משקף הצילומים (ויאר).

1. פתח את הפחית המכסה את בסיס היוניט.
2. השחל את כבלי החשמל של היואר דרך החור במרכז בסיס הזרוע.
3. חבר את בסיס היואר לבסיס היוניט בעזרת הברגים המסופקים.
4. חבר בין כבלי החשמל לזוג החוטים עם פלאגים דומים המצויים ביוניט.
5. סגור את הפחית הכיסוי.



8. קיבוע צנרת המרקקה

1. יש לחבר את צינור האב של המרקקה מתחת ללהבה (יש להשאיר קצת יותר על מנת לא לפגוע בתנועה של המרקקה.) בעזרת אזיקון בחורים שמיועדים לכך בלהבה.
2. יש להעביר את צינור לאורך המתאם בצורה מקבילה לרצפה ככול האפשר, ולחברו בעזרת אזיקון באמצע המתאם ע"י החורים שיועדו לכך.
3. כאשר צינור האב מחובר לאורך המתאם יש לחתוך אותו בלבד בלי שהצינורות הפנמיים יפגעו כ-12 ס"מ אחרי סוף

- המתאם. הכוונה היא שהצינור מחובר יש להחזיק אותו לאורך המתאם ולסמן 12 ס"מ אחרי סוף המתאם כשהוא צמוד לאורכו. ואז יש לחתוך את צינור האב בסימון בזהירות רבה שהצינורות הפנימיים לא יפגעו ולהסירו.
4. יש להשחיל את הצינורות הפנימיים בתוך החור הגדול של המתאם, עד לקבלתם בבסיס הכסא.
5. יש להשחיל את צינור האב לתוך חור שבמתאם עד להצמדה מושלמת לחור הכסא.



9. התקנת הכנת התשתית בקופסת החיבורים

1. הרכב על יציאות המים והאוויר את ברזי השגיב רצוי להשתמש בטפולון (חומר אטימה) בכדי למנוע דליפות.
2. על כל אחד מברזי השגיב הרכב בלוק (ברז פניאומאטי) יש לשים לב לכתוב על הבלוקים, אחד מיועד לאוויר והשני למים.
3. הרכב על יציאת הואקום ניפל (מתאם) ל-25 מ"מ.
4. יש להרכיב על יציאת הביוב מפצל מסוג T בצורה שקצה אחד מתחבר לביוב ולקצה השני ניפל (מתאם) 12 מ"מ (בצבע כחול),
5. למרכז ה-T מתחבר ניפל (מתאם) ל-20 מ"מ.



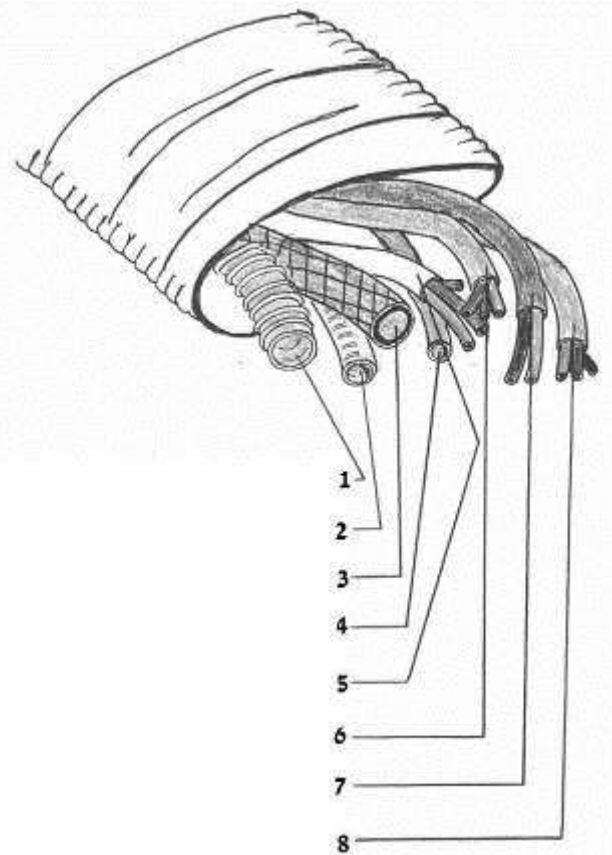


מתאם 25 מ"מ



6. בעוד שהכסא במקסימום גובה, סדר את הצינורות בקופסת החיבורים בצורה שהצינורות יתפסו מינימום מרחב של הקופסא, רצוי לקצרם ע"מ שלא יתפסו הרבה מקום או יתקפלו אך גם כדאי להשאיר שארית קצרה.
7. את כול החיבורים של הצינורות 1/4 ו-1/8 שלא מחוזקים ע"י אומים יש להשתמש בחובקים.
8. יש לחבר את הצנרת כפי המפורט:

צנרת המרקקה

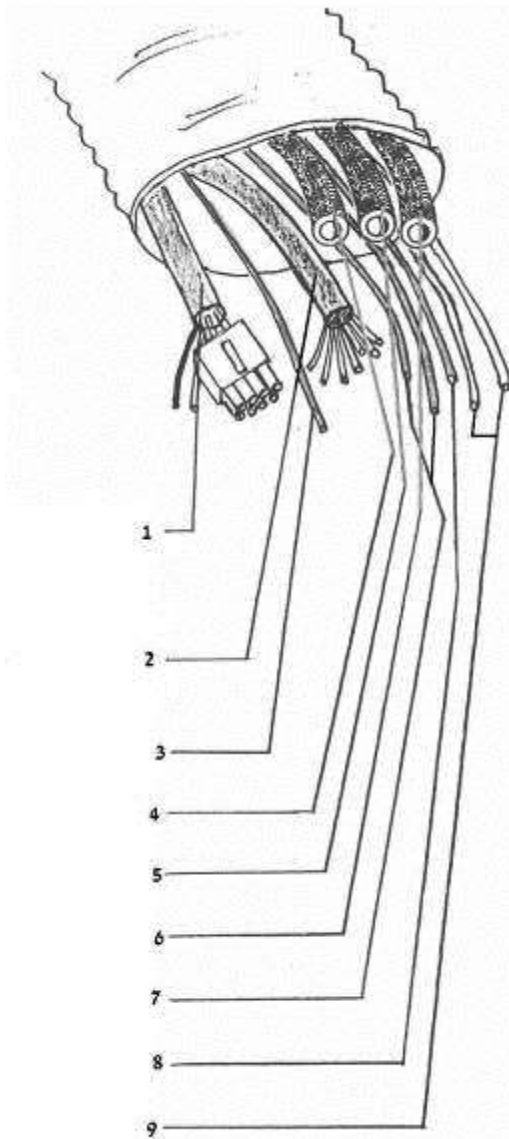


1. צינור ואקום 1", למנוע סקשן.
2. צינור 1/2", לביוב.
3. צינור 3/8" אדום, למערכת המים..
4. כבל חשמל 24V לבן (להשתמש בכבלים: כחול+חום+צהוב), לשנאי.
5. כבל מנורה 17V אפור (להשתמש בכבלים: כחול+חום), לשנאי.
6. כבל פיקוד חום (להשתמש בכבלים: צהוב+שחור), לפיקוד מנוע הסקשן.
7. כבל אפור (להשתמש בכבלים: כחול+שחור+חום), ליוניט.

9. חבר את צינור השאיבה (הצינור הרחב מבין האפורים) אל יציאת הואקום ולחזק עם באנד.
10. חבר את צינור הביוב (האפור הצר) לאמצע ה-T של הביוב ולחזק עם באנד.
11. חבר את צינור הגן אל הניפל הכחול שמחובר ל-T.

12. במידה ואין צורך בהתקנת מיכל מים מזוקקים הוסף לבלוק המים ניפל 3/8 במקום הבורג הפקק.
13. במידה ויש צורך בהתקנת מיכל מים מזוקקים, החלף את הניפל הקיים (השאר את הפקק מחובר).
14. חבר את הצינור האדום לבלוק המים ע"י האום הזהובה שהגיע עם הניפל.

צנתת היוניט



1. כבל חשמל אפור עם פלאג, לכסא חוטים שחור + לבן 24V, לשנאי.
2. חוטים לבן + כתום 24V, לשנאי (מיועד לאספקת חשמל אל ה-viewer).
3. חוטים אפור + סגול, למחליף אלקטרוני של המנורה.
4. חוטים צהוב + כחול + חום, למרקקה.
5. חוט צהוב לארקה.
6. צינור כחול 1/4" אוויר, לווסת.
7. צינור אדום 1/4" מים, למערכת המים.
8. צינור כחול + ירוק 1/8", רזרביים.
9. 2 צינורות שקופים 1/8" אוויר, למאסטר של היוניט.

1. מהווסת (מגיע עם הציוד) יוצא צינור כחול קצר יש לחברו לבלוק האוויר בעזרת האום ולחזקו גם בצד של הווסת.
2. צינור כחול מסומן כ-AIR מתחבר אל הווסת בעזרת אום אל אחת משני היציאות.
3. צינור אדום מתחבר לבלוק המים לניפל 1/4 בעזרת האום. (במקרה שיש מיכל מים מזוקקים לא לחברו עדיין).
4. צינור שקוף 1/8 ומסומן כ- MASTER IN מתחבר לניפל שמתחת לבלוק אוויר. ואילו הצינור השקוף 1/8 השני המסומן כ- MASTER OUT מתחבר לאחד הניפלים שבקצה העליון של בלוק האוויר (מה שיותר נוח).
5. יש לחבר בין הניפל שנשאר בבלוק האוויר לניפל שנמצא בקצה של בלוק המים בעזרת צינורית 1/8.

חיבור הדושה.

1. בקופסת חיבורים פנימית יש להשחיל את צינורות הדוושה דרך חור מלבני שנמצא בחלקו השמאלי התחתון של בסיס הכסא ובקופסת חיבורים חיצונית יש להשחיל את צינורות הדוושה למקומה (החור הקטן מבין השלושה).
2. את הצינור ה-1/4 המסומן כ-AIR יש לחבר עם הווסת ע"י אום .
3. את הצינור ה-1/4 השני שלא מסומן יש לחבר לצינור כחול 1/4 שיוצא מיחידת האוויר/מים המסומן כ-PEDAL. החיבור יעשה ע"י מאחד שמחובר לצינור הכחול (למעשה צריך רק לחבר את הצינור השחור של הדוושה למאחד)
4. את צינור 1/8 שבקצהו נמצא מאחד עם שארית של צינור צהוב עליו יש לחברו עם הצינור ה-1/8 הצהוב שיוצא מיחידת האוויר/מים.

חיבור מיכל למים מזוקקים (אופציונאלי).

1. את צינור ה-1/4 האדום שיוצא מצינור האב של המרקקה יש לחבר בעזרת מסנן (מגיע עם הציוד) לצינור ה-1/4 האדום שיוצא מצינור האב של המרקקה.
2. את הצינור ה-1/8 הכחול יש לחבר בעזרת מפצל T (מגיע עם הבקבוק) לצינורית ה-1/8 שעוברת בין בלוק האוויר לבלוק המים. (לחתוך את הצינורית הבלוקים באמצע ולחבר את מפצל ה-T שיאחד שוב את הצינורית ולניפל שנשאר לחבר את הצינורית הכחולה.

חיבורי חשמל.

- רצוי לסדר את כבלי החשמל בצורה שיתפסו מינימום מקום .
- רצוי לסדר מראש מקום נוח לשנאי (מגיע עם הציוד)
- רצוי לקצר כבלי חשמל ארוכים מדי אך גם כדאי להשאיר שארית קצרה.
- רצוי לחבר את כל גידי החשמל שלא מתחברים לשנאי בעזרת מהדקי חשמל ולבודדם ע"י נייר דבק מבודד (איזולירבנד).

יחידת אוויר / מים.

בקר שליטה בכסא

1. ראשית יש לחבר את בקר שליטת הכסא למקומו ביחידת האוויר מים . אופן החיבור של הבקר ליחידת אוויר/מים הוא שני נועלי צינור מפלסטיק שחור שנמצאים מתחת למגש , מיקומו של הבקר הוא מימין למגש והצינור עובר מתחת למגש .יש לחבר את הצינור לנועלי צינור ע"י פתיחת 4 הברגים הכנסת הצינור אל החרץ המיועד וחיזוק הברגים בחזרה.(צריך להיזהר לא להדק חזק מדי).
2. את החיבור מהיר (פלג) יש להשחיל אל תוך המגש דרך חריץ מלבני במתכת.

3. יש לחבר את החיבור המהיר אל החיבור המתאים לו בתוך המגש (בתוך המגש יש חיבור מהיר רק בשביל הבקר).

כרטיס הסיב-אופטי (פייבראופטיק)(אופציונאלי)

1. כרטיס הסיב-אופטי מגיע עם הציוד יש לחברו לתוך מגש יחידת האוויר / מים.
2. התקנתו תעשה ע"י חיבור חוטי החשמל של היחידה השחור והלבן (שלא מחוברים לכלום) שנמצאים בחלקו השמאלי של המגש.
3. החוט השחור יתחבר ל- POWER IN PH/+ .
4. החוט הלבן יתחבר ל- POWER IN 0 .
5. לחלק ה- OUTPUT יתחברו חוטי החשמל שיוצאים מהצינור האופטי החלק ל- (+) וזה עם הפס השחור ל- (-) .
6. הצינורית 1/8 שיוצאת ממפצל צינור 1/4 של הצינור האופטי מתחברת ל- AIR IN .

- יש לסגור את המגש עם מכסה הפורצלן בעזרת 4 ברגים (מגעים בתוך אריזת הפורצלן).

חיבורי חשמל תשתית.

- יש לוודא שהחשמל מנותק לחלוטין לקופסת החיבורים.
- בחיבורי מתח גבוה (220V) יש לחבר כחול אל ה-פאזה וחום אל ה-0.
- בחיבורי מתח נמוך (כל כבלי החשמל שיוצאים מצינורות האב) יש לחבר כחול/לבן אל ה-(+) וחום/שחור אל ה-(-).
- בגידים של הארקה של מתח גבוה (צהובים למיניהם) יש לאחד בעזרת מהדק חשמל כולל הארקה הראשית מהרצפה, ולחברם עם גוף השנאי (ע"י חיבור האום שמהדק את הגידים מימין לכניסת ה-220V).
- את גידי הארקה של המתח הנמוך יש לחברם ביציאות הארקה של השנאי (החיבורים השמאליים ביותר בשנאי).
- הכבל האפור שיוצא מצינור האב של המרקקה המכיל חוטים כחול, חום וצהוב מקבל 24V או 18V תלוי בדגם המנורה יש לבדוק הוראות יצרן.
- כשמדובר על כבל החשמל שיוצא מיחידת האוויר/מים (יש שתיים) ההתייחסות אליהם תהיה בתור (עם הפלג) או (בלי הפלג).

1. יש לקחת את כבל התאום של החיבור מהיר (בקופסא פנימית קצר ובחיצונית ארוך) יש לחבר את צידו שמתאים לפלג שיוצא מיחידת האוויר מים לפלג. ואת צידו בעל החיבור השטוח לכרטיס הכסא (ע"י פרוק הקופסא הצהובה שבסיס הכסא ע"י שני ברגיי הן השחלת הפלג דרך חריץ מלבני שנמצא בצידה הימני התחתון של הקופסא הצהובה וחיברו אל החיבור המהיר התחתון השני משמאל).
2. ראשית יש לחבר בכניסת ה-230V של השנאי את כבל הזנה 220V שיוצא מהרצפה יחד עם כבל החשמל לכסא).

בחיבור פנימי צריך להוציא אותו מהתעלה ולקצרו).

3. יש למקם את השנאי במקום נוח לגישה בקופסת החיבורים.

4. ליציאת ה-24V של השנאי צריך לחבר את חוט החשמל הלבן שיוצא מצינור האב של המרקקה יחד עם החוטים שחור ולבן שיוצאים מכבל החשמל האפור (עם הפלג) שבצינור האב של יחידת האוויר/מים.. * **אם דגם המנורה מצריך 24V יש לחברו** (כבל חשמל אפור מצינור האב של המרקקה המכיל חוטים כחול, חום וצהוב). אם ביחידת האוויר/מים הוזמן **VIEWER** יש לחבר את החוטים לבן וכתום שיוצאים מהכבל האפור של יחידת האוויר/מים (בלי הפלג) אל יציאת ה-24V .

5. אם דגם המנורה מצריך 18V יש לחברו ליציאת השנאי 18V.

6. התקנת מחליף למנורה (אופציונאלי) יתבצע ע"י חיבור יציאת ה- A1 של המחליף אל ה-(24-) ואת A2 אל החוט הסגול מיחידת האוויר/מים (בלי הפלג) , ה-(+24) יש לחבר אל החוט האפור (מהכבל בלי הפלג) . **(מיוחס לנורת 18v אל אם ברשותך מנורת 24v אלא תתייחס אל ה-18v בתור 24v)** את כבל המנורה (כבל חשמל אפור מצינור האב של המרקקה המכיל חוטים כחול, חום וצהוב) יש לחבר בצורה שהחוט הכחול יתחבר אל יציאת השנאי (-18) ואת החוט החום של המנורה אל יציאה מספר (4) במחליף. יציאה מספר (1) של המחליף תתחבר אל יציאת השנאי(+18).

7. את יציאת התשתית "פיקוד סקשן" יש לחבר את הכבל חום שיוצא מצינור אב של המרקקה בצורה שהצהוב של הכבל החום יתחבר לכחול של התשתית, שחור של הכבל החום לחום של יציאת התשתית.

8. התקנת בקרי שליטה של המרקקה , יש לחבר את הכבל האפור שיוצא מצינור האב של המרקקה שמכיל חוטים כחול, שחור וחום אם הכבל (בלי הפלג) שיוצא מצינור האב של יחידת האוויר/מים (חוטים צהוב, כחול וחום) בצורה ששחור יתחבר לצהוב, חום לחום וכחול לכחול.

התקנת ריפודי הכסא.

1. ריפוד משענת הגב מתחברת ע"י 4 לחיצים, להניח במקום ולחיצות קלות באזור הלחיצים.

2. ריפוד מושב הכסא מתחבר ע"י 4 לחיצים, להניח במקום ולחיצות קלות באזור הלחיצים. ולבסוף חיבור שני ברגיי הלן אל אזור הירכיים (כניסות הברגים נמצאות מתחת לכסא).

3. משענת הראש מתחברת ע"י הכנסת בסיסה אל המסילה שהנמצאת בקצה משענת הגב.

התקנת הרנטגן

1. פתח את האריזה של אדפטור הזרוע בזהירות.
2. חלץ את הפלסטיק עם הלוגו
3. פתח את הברגים ופתח את המכסה כולו



4. מקם את האדפטור על הקיר בהתאם לתוכנית, הקפד על מידות מדויקות הן מבחינת גובה והן מבחינת מרחק מקירות
5. אזן את האדפטור בעזרת פלס, וסמן על הקיר את החור העליון הימני.
6. קדח חור המתאים לג'מבואים שברשותך.



7. חבר את הבורג בפינה הימנית, אך לא להדק בחוזקה.
8. פלס שוב את האדפטור וסמן את החור העליון השמאלי.
9. חזק את הבורג כך שהאדפטור יקובע במקומו.



10. קדח את החור לבורג השמאלי העליון, וחבר את הג'מבו.
11. קדח את שאר החורים וחבר לתוכם ג'מבואים.
12. חזק את כל הברגים.
13. קבע בצמוד לאדפטור את אלקטרוניקת הטיימר.





14. פתח את ברגי החיכוך בעזרת מפתח הלן.
15. השחל את הכבל שיוצא מזרוע המספריים (לא לקרוע את פס הפלסטיק שמחזיק את הזרועות יחדיו עד לאחר ההתקנה) בעזרת החוט שקיים בזרוע המאריכה.
16. חבר את ציר של זרוע המספריים לזרוע המאריכה.



17. חבר את הכבל שיוצא מן הזרוע אל המחבר אשר נמצא באדפטור
18. חבר את המחבר אשר נמצא באדפטור אל שלושת החיבורים הימנים מבין חיבורי הכרטיס האלקטרוני.

19. את שלושת החיבורים השמאליים חבר לכבל אשר בקצהו קיים שקע חשמלי.



20. פתח את פחית הכיסוי בקצה זרוע המספרים

21. פתח את הבורג אשר מקבע את תופסן הירח.

22. הכנס את ציר ראש הרנטגן למקומו.

23. הכנס את תופסן הירח למקומו, וודא שאכן הוא מקבע את הראש במקומו.

24. חזק בעזרת הבורג וסגור את פחית הכיסוי.





25. חבר את כיסויי הפלסטיק לאלקטרוניקה ולאדפטור, והחזר את פסי הלוגו למקומם.



26. גזור את הפלסטיק המחזיק את זרוע המספריים, כוון את החיכוך כך שראש הרנטגן יוכל לעצור בכל פוזיציה ללא גלישה

27. חבר את התקע לחשמל

28. חבר את שלט הרנטגן אל האלקטרוניקה

29. בצע הקרנת בדיקה על ציוד בדיקה מיועד.